

- Hochleistung dank Servomotoren
 - Automatische Pakethöhenabfrage
 - Verschleißfreies AST-Aggregat
 - Produktspeicher für optimale Bandspannung
 - Positionsgenaueres Anlegen des Bandes
- *High performance thanks to servo motors*
 - *Automatic package height detection*
 - *Wear-free AST aggregate*
 - *Product memory for optimal banding tension*
 - *Precise positioning of the band*

US-2000 AST-MDM

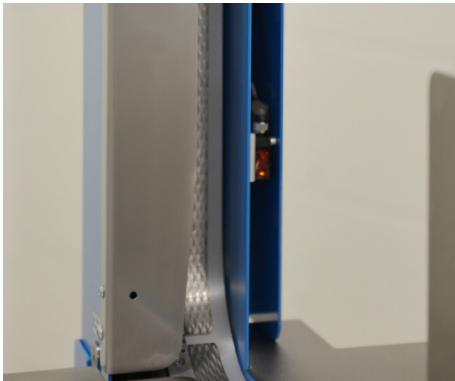
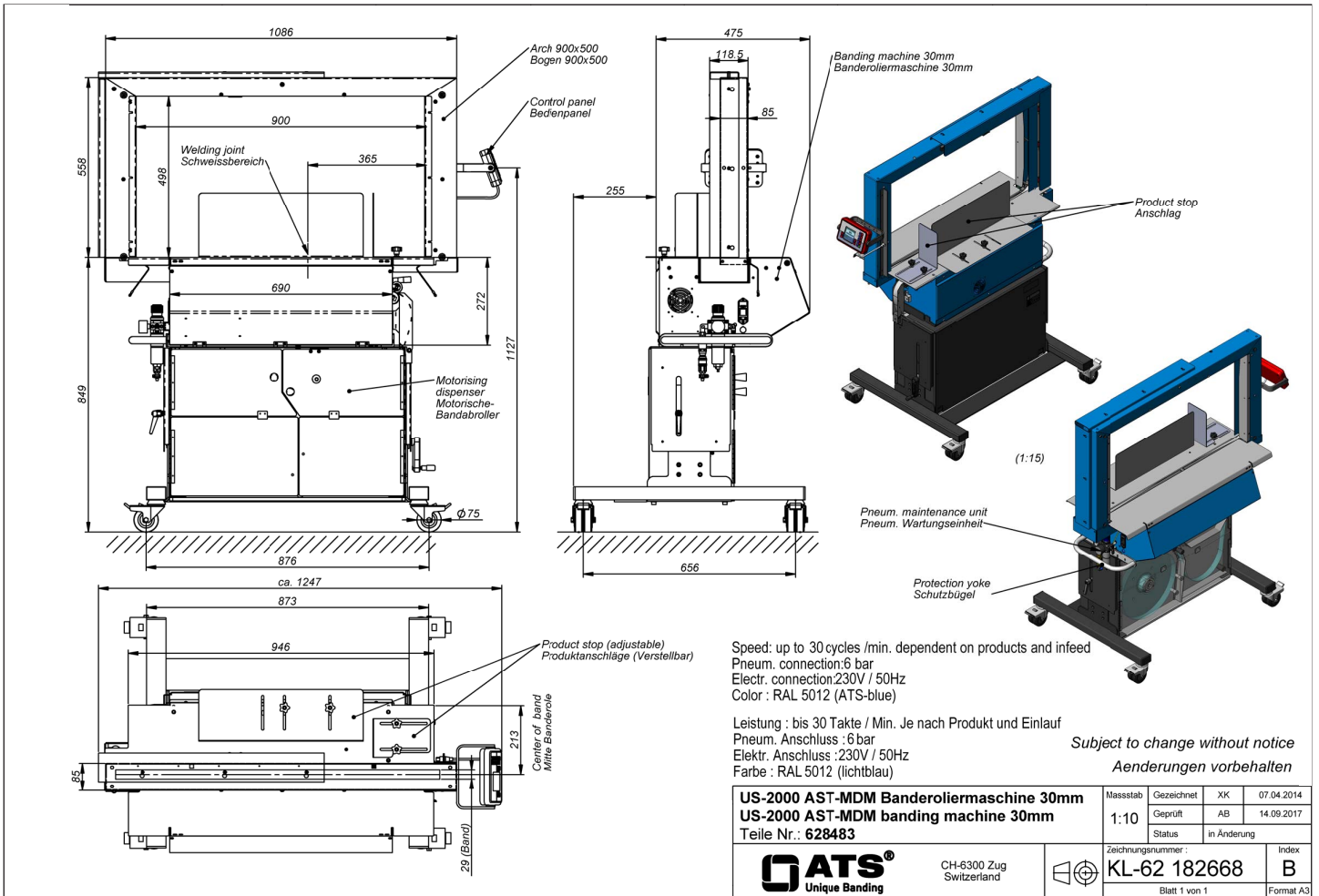
ULTRASONIC
TECHNOLOGY 

Also available
with even faster
processing. Ask for:
> US-2000 AFD-MDM



Die US-2000 AST-MDM ermöglicht eine hohe Taktleistung. Mit dem dynamischen Hochgeschwindigkeits-Bandeinschuss und dem Rückzug mittels bürstenlosem Motor, leistet die Maschine bis zu 30 Banderolierungen/Min. Dank der Pakethöhenerkennung, dem Produktspeicher sowie der Bandzentrierung geschieht das Anlegen des Bandes positionsgenau und sehr sanft. Versandkartons können somit sehr straff und ohne die Kanten zu verletzen, banderoliert werden. Das AST-Aggregat arbeitet verschleißfrei.

The US-2000 AST-MDM enables high performance. With the dynamic high-speed band feeding and the withdrawal by a brushless motor, the machine processes up to 30 bandings/min. Thanks to the packet height detection, the product memory and the band centering, the banding happens very gentle and on the exact position. Postal packages can thus be banded very tight and without damaging the edges. The AST aggregate operates wear-free.



Für die Produkthöhenabfrage sind drei Fotозellen im Bogen montiert, welche zusammen mit dem Produktspeicher die gewünschte Bandspannung auch bei verschiedenen Paketgrößen garantieren.

Three photocells are mounted in the arch for the product height detection. Together with the product memory they guarantee the desired band tension even with different package sizes.



Mit der sanften Banderolier-technologie lassen sich leichte wie schwere Pakete (bis 30 kg) kantenschonend und straff bandieren.

With the gentle banding technology light and heavy packages (up to 66 lbs) can be banded tight and with edge-protection.